

## Информация о регистрации исполнительной системы

ИС EnLogic относится к коммерческому ПО и подлежит регистрации.

Без регистрации система будет работать в демо режиме, предполагающим ряд ограничений: работа только одной пользовательской задачи, ограничение в 100 МЭК-адресов, ограничение времени работы и др. Поэтому перед началом эксплуатации КМ Энтек необходимо проверить регистрацию ИС и, при её отсутствии, произвести регистрацию (Получить новую или восстановить).

Лицензирование ИС предусматривает использование опций, определяющие дальнейшую работу контроллера.

Возможен вариант поставки контроллеров с зарегистрированной исполнительной системой, но в регистрации которой отсутствуют опции – «Пустая лицензия». Пользователю доступна возможность самостоятельно наполнить имеющуюся лицензию необходимыми опциями.

Предусмотрены варианты опций:

- КСТМ - Использование контроллера в проектах телеметрии.
- УСПД - Использование контроллера в проектах АСКУЭ (УСПД)
- +DNP3 - Использование протокола DNP3 для опроса подключённых устройств.
- +Управление уличным освещением - Использование ФБ «Уличное освещение».
- +Поддержка протокола МЭК 61850 - Поддержка протокола МЭК 61850.
- + VipNET - Поддержка работы в защищённой сети VipNET.

Регистрация выполняется из системы конфигурирования (среда разработки) контроллеров - EnLogic IDE. (Далее EnLogic)

ENLOGIC входит в состав SCADA-системы (**модуль «Контроллеры»**), но если задача состоит только в настройке контроллера, то можно воспользоваться отдельным дистрибутивом ENLOGIC.

### Регистрация ИС – добавление опций

Запускаем Enlogic и переводим контроллер в режим опроса:

1. Кликнув на ярлык, созданный при установке ПО, откроем «Интегратор».
2. В группе «Настройка» нажимаем кнопку «**Контроллеры**».
3. В дереве конфигураций выбираем нужный контроллер и переводим его в режим опроса, нажав кнопку на панели инструментов:  
(Либо используйте комбинацию клавиш Ctrl+F10). Если конфигурации нет – попробуем вычитать её из устройства, зайдя в меню «Правка» - «Импортировать контроллер».

Если цель режима опроса - администрирование (регистрация ИС, обновление ИС, установка времени), можно использовать любую конфигурацию - важно только правильно настроить связь. Проигнорируйте сообщение об отличии конфигураций, нажмите кнопку «**Опрос**» и переходите к регистрации.

В режиме опроса переходим на вкладку «Контроллер»:

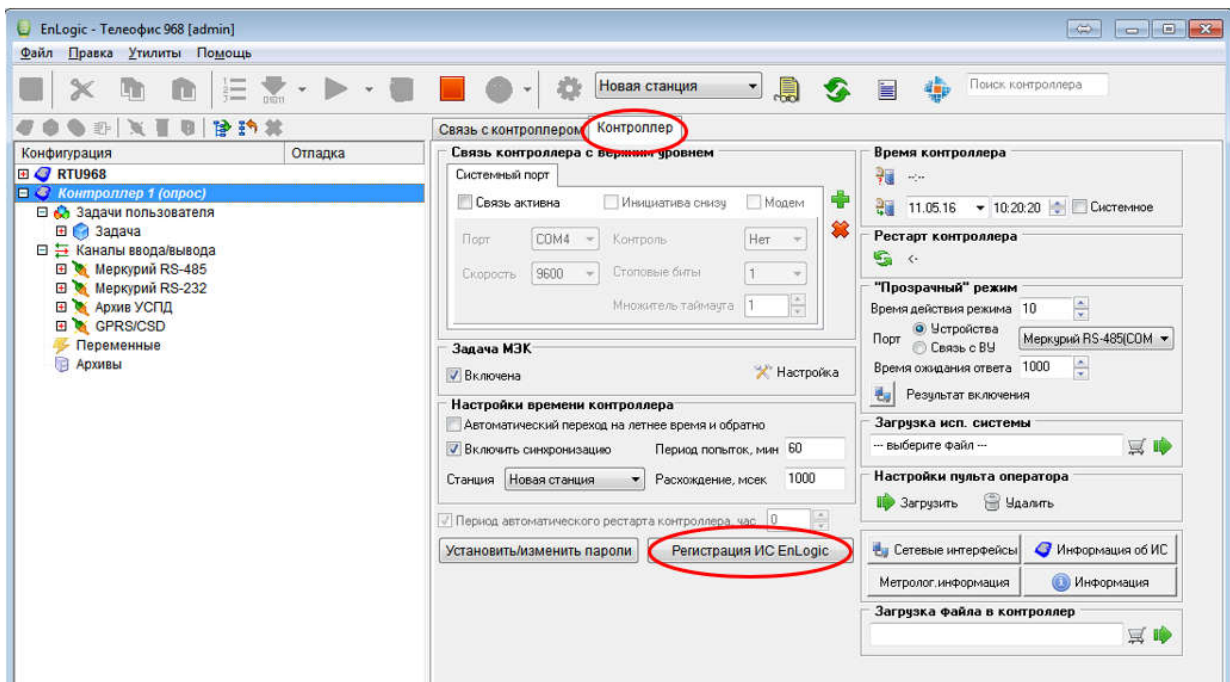


Рисунок 1. Контроллер в режиме опроса.

Нажимаем на кнопку «Регистрация ИС EnLogic». (Доступна в режиме опроса контроллера.)

Открывается окно «Регистрация исполнительной системы EnLogic».

Форма содержит следующие поля:

- Серийный номер (содержит четыре группы цифр)
- Код активации
- Регистрационный код

Также на форме размещена информация о регистрации и таблица опций.

Проверяем имеющуюся лицензию. На рисунке показан вариант с зарегистрированной ИС, но без каких-либо опций (пустая лицензия):

Регистрация исполнительской системы EnLogic

Серийный номер: 5000-0000-2000-2666

Код активации: 002E-1B8A-8B2A-146B-2766-576F

Регистрационный код: 2D7F-2788-CD90-406B-8A76-5470-64FB-166E

EnLogic зарегистрирован - пустая лицензия

Опция	В контроллере	На сервере активации
УСПД		
КСТМ		
DNP3		
Уличное освещение		
МЭК 61850 MMS		
ViPNet client		

Добавить опцию

Закреть

Рисунок 2. Пример пустой лицензии.

Для добавления новой опции пользователю необходимо иметь код (для каждой из требуемых опций). Код передаётся пользователю после покупки.

\*Безымянный – Блокнот

Файл Правка Формат Вид Справка

```

USPD-9999-EEEE-ZZZZ-GGGG-SSSS-MMMM-NTTT
CSTM-9999-EEEE-ZZZZ-GGGG-SSSS-MMMM-NTTT
STRL-9999-EEEE-ZZZZ-GGGG-SSSS-MMMM-NTTT

```

Рисунок 3. Образец регистрационных кодов выбранных опций.

На регистрационной форме нажимаем кнопку «**Добавить опцию**» и вводим один из полученных кодов. Если код введён правильно, появится кнопка «**Активировать**». Нажимаем на неё. В колонке «На сервере активации» напротив приобретённой опции появится знак «+».

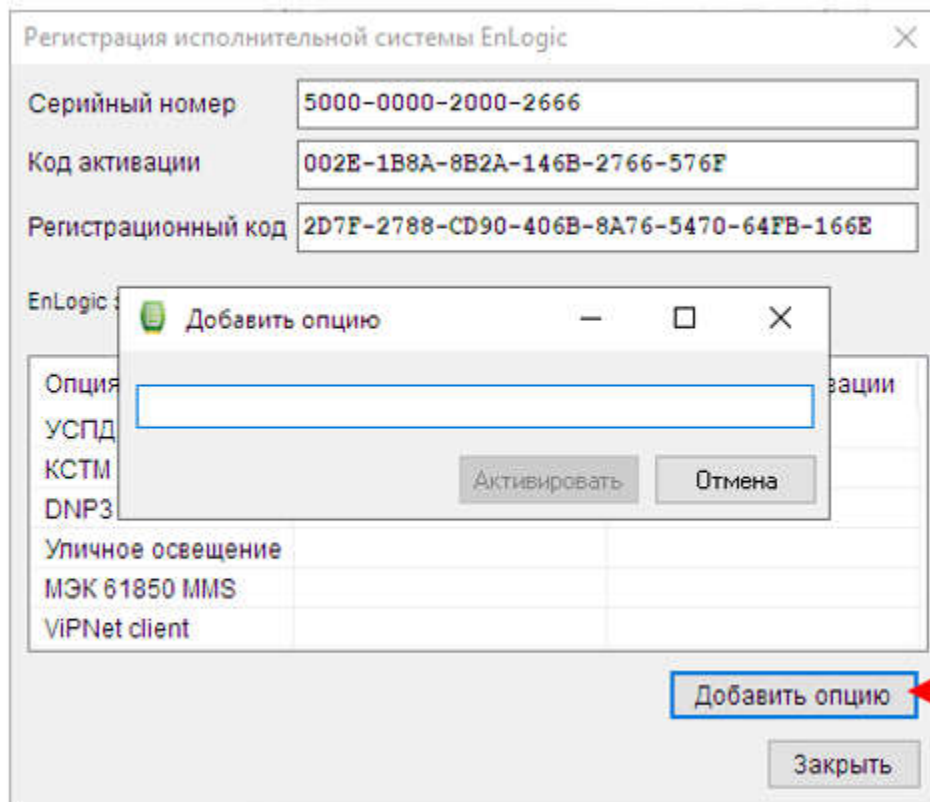


Рисунок 4. Добавление опций.

После добавления всех необходимых опций появится кнопка «**Перерегистрировать**». Нажимаем. Регистрационная форма информирует что данные приняты, но для вступления регистрации в силу необходимо перезагрузить контроллер:

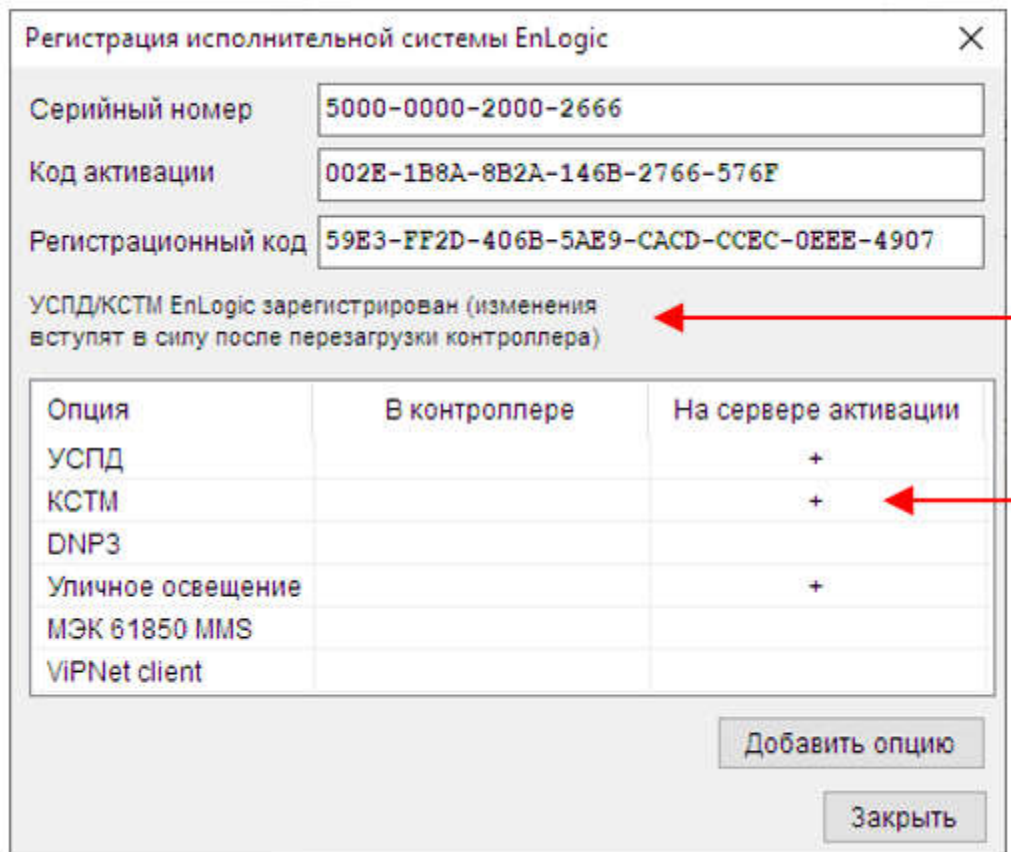


Рисунок 5. Информация.

- *Необходимые условия для добавления опций: доступ в Internet с APM, где запущен EnLogic, и отсутствие блокировки http запросов брандмауэром или антивирусным ПО.*

Перезапускаем контроллер, используя кнопку программного рестарта:



Рисунок 6. Кнопка рестарта контроллера.

После перезагрузки контроллера проверьте состояние регистрации ИС.

\*Для выполнения программного рестарта потребуется ввести пароль второго уровня доступа – значение «по умолчанию» **entek**

#### Регистрация ИС – восстановление лицензии

Если все поля в регистрационной забиты нулями, а в нижней части имеется надпись «**EnLogic не зарегистрирован**» необходимо произвести регистрацию ИС.

- *Обратите внимание! Если информация вычитывается из контроллера через GSM сеть, нули в серийном номере могут быть следствием проблемы обмена данных, проверьте значение таймаута!*

Регистрация исполнительной системы EnLogic ✕

Серийный номер

Код активации

Регистрационный код

ИС EnLogic не зарегистрирована

Опция	В контроллере	На сервере активации
УСПД		?
КСТМ		?
DNP3		?
Уличное освещение		?
МЭК 61850 MMS		?
ViPNet client		?

Код активации не совпадает с указанным на сервере активации

Рисунок 7. Отсутствие лицензии.

В случае, если ИС ранее была уже зарегистрирована, но регистрационный код утрачен (допустим, при полной перепрошивке контроллера), пользователь может восстановить регистрацию без обращения в службу поддержки.

Условия для восстановления:

1. Актуальная версия Enlogic IDE (модуль «Контроллеры»).
2. Код активации должен остаться без изменения, от значения, полученного на производстве.
3. На АРМ должен быть доступ в интернет и брандмауэр/антивирусное ПО не должно блокировать http запросы.

В поле «Серийный номер» пропишите серийный номер ИС, выданный на данный контроллер.

Серийный номер на ИС состоит из четырёх групп цифр, разделённых дефисом и указан на шильдике, наклеенном на корпус контроллера. Встречаются два варианта отображения: полный (но без дефисов) и сокращённый, состоящий из двух групп. Если с/н указан сокращённо, добавьте к нему две группы: 5000-0000. Т.е. в случае, если на шильдике прописано №2001-3578 в регистрационной форме указываем 5000-0000-2001-3578.

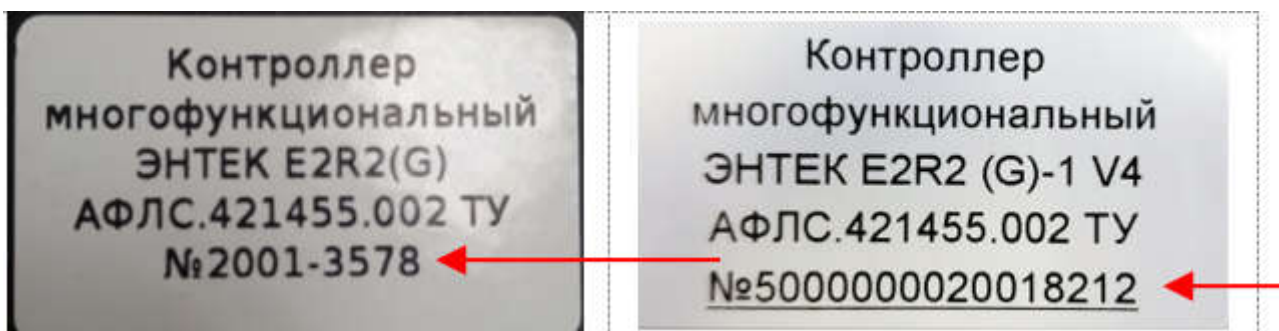


Рисунок 8. Варианты шильдиков на КМ Энтек.

Далее последовательно нажать на две кнопки:

- «Получить» (получить код активации). Код генерируется контроллером.
- «Зарегистрировать»

Регистрационный код вычитывается с сервера лицензирования автоматически.



Регистрация исполнительной системы EnLogic

Серийный номер: 5000-0000-2000-2666

Код активации: 0000-0000-0000-0000-0000-0000 **Получить**

Регистрационный код: 0000-0000-0000-0000-0000-0000-0000-0000

ИС EnLogic не зарегистрирована

Опция	В контроллере	На сервере активации
УСПД		?
КСТМ		?
DNP3		?
Уличное освещение		?
МЭК 61850 MMS		?
ViPNet client		?

Код активации не совпадает с указанным на сервере активации

Добавить опцию

Закреть

Рисунок 9. Получение кодов регистрации.

В случае, если код активации не совпадает с зарегистрированным на сервере лицензирования, кнопка «Зарегистрировать» будет отсутствовать. Обратитесь в службу технической поддержки.

Регистрация исполнительной системы EnLogic

Серийный номер: 5000-0000-2000-2666

Код активации: 002E-1B8A-8B2A-146B-2766-576F **Получить**

Регистрационный код: 59E3-FF2D-406B-5AE9-CACD-CCEC-0EEE-4907

ИС EnLogic не зарегистрирована **Зарегистрировать**

Опция	В контроллере	На сервере активации
УСПД		+
КСТМ		+
DNP3		
Уличное освещение		+
МЭК 61850 MMS		
ViPNet client		

Регистрационный код вычитан из сервера активации

Добавить опцию

Закреть

Рисунок 10. Регистрация.

Для применения регистрационной информации потребуется ввести пароль третьего уровня доступа (администрирование). Значение «по умолчанию» **uspdentek**

Перезапускаем контроллер кнопкой программного рестарта.

Регистрация выполнена. После перезагрузки контроллера убедитесь, что ИС зарегистрирована.